

激光多普勒测振仪（进口）

Laser Doppler Vibrometer

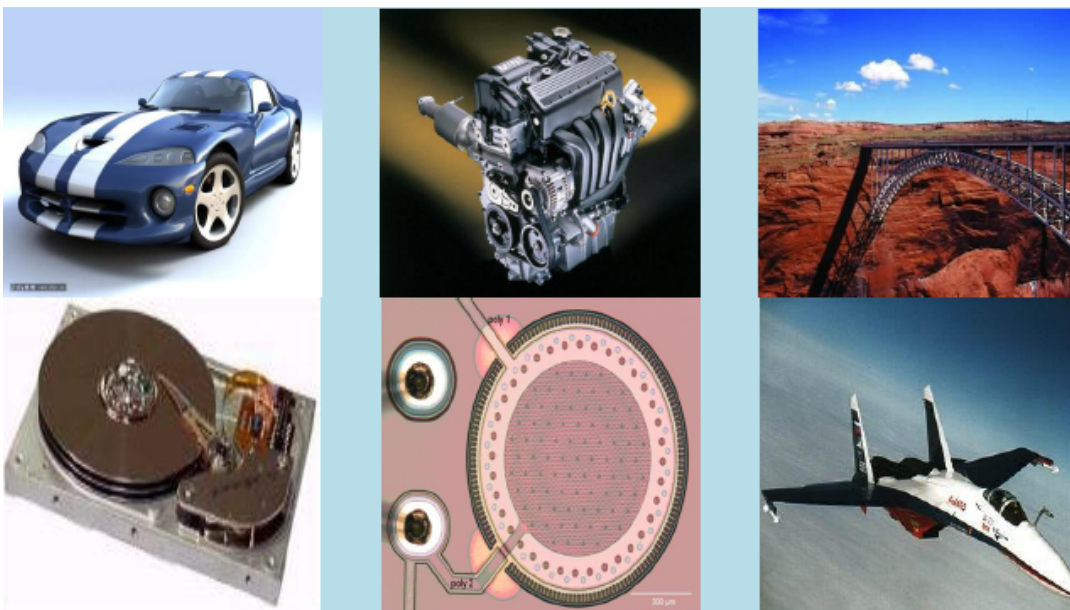


特点:

- 对各种振动进行非接触测量
- 多功能和精确的算法提供所有有用信息
- 动态测量范围广 >90db
- 设计紧凑、结构牢固
- 使用红色激光，安全可见
- 完整的解决方案：包含了光学、信号处理、软件以及数据采集
- 便携，可固定于三角架

应用:

激光多普勒测振仪使用先进的非接触动态干涉技术，用于精确测量物体的振动速度和频率。



地址：中国 广州 萝岗区科学城彩频路 11 号广东软件科学园 F 栋 2 楼

电话：+86 (020) 28395114/5167

网址：www.antelaser.com (中文)

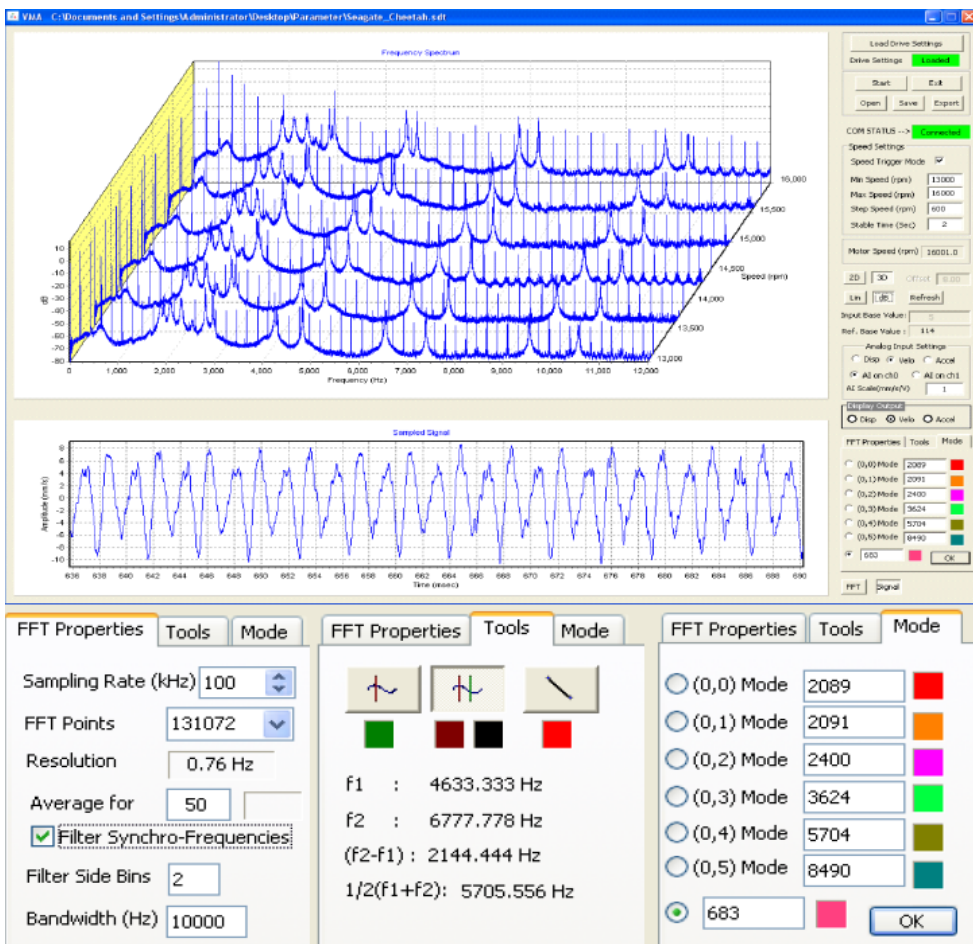
传真：+86 (020) 28395073

www.antelaser.cn (English)

- 机床加工动态监测
- 生命科学、医学和动物学研究
- 电机、变速器、制动轴承、轮胎、排气系统、车身等工业自动化系统的动态监测
- 电脑外设的动态检测如：CD机、收录机、硬盘等等
- 微机电系统检测
- 桥梁、建筑等振动检测

技术参数:

操作温度	15° C~35° C
操作湿度	90%
电源	220~240Vrms 50-60hz 100W
激光波长	氦氖激光632.8nm
工作距	0.15m ~ 3m(取决于被测表面)
显示	二极管显示激光强度，液晶用于系统设定
最大测量速度	>3m/s
频率范围	1HZ ~ 100KHZ
最大线性误差	1%

软件:


我们拥有基本的振动分析软件，用于显示振动的速度、位移和加速度，同时FFT分析的结果实时显示以便监测。我们还可以为客户提供特殊用途的分析软件，例如硬盘振动分析，并且可以根据客户的需要定制软件。

地址：中国 广州 萝岗区科学城彩频路 11 号广东软件科学园 F 栋 2 楼

电话：+86 (020) 28395114/5167

传真：+86 (020) 28395073

网址：www.antelaser.com (中文)

www.antelaser.cn (English)