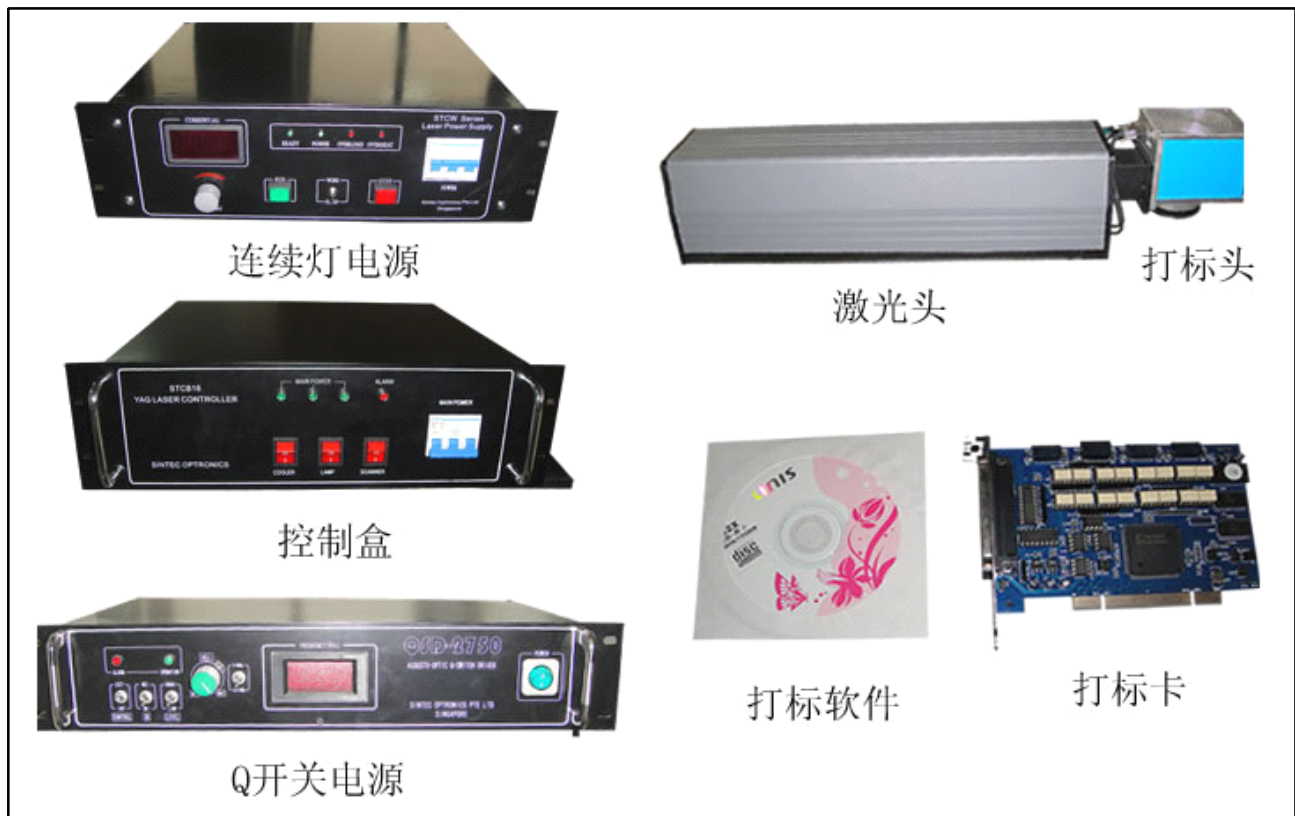


OEM 全套 YAG 激光打标机配件

本公司为满足中小激光公司或起步激光公司生产或组装 YAG 激光打标机的需要，我们专业供应灯泵浦和二极管泵浦 YAG 激光打标机全套配件。用户购买我们的全套配件后，只需要按我们的说明书拼装即可专业化生产激光打标机，不需要很精深的激光专业知识，也不需要到处寻找配件，一步到位。我们保证组装激光打标机的质量，并且随时可以交货，快速、可靠、质量好，您可以节约大量开发、试验、拷机、优化等时间和金钱，免除您的后顾之忧，让您全力开拓市场，达到双赢的目的。

1、OEM 灯泵浦 YAG 激光打标机

灯泵浦 YAG 激光打标机全套配件包括激光头、打标头、Q 开关电源（Q 驱）、灯电源（连续激光电源）、控制盒、打标卡和打标软件。可选件包括制冷机、打标机机架和电脑。



激光头主要包括泵浦腔、YAG 棒、氩灯、全反镜、输出镜、声光 Q 开关、扩束镜及相关机械零配件等。打标头主要包括振镜、扫描镜、场镜及相关机械零配件。控制盒主要包括电气控制、报警与保护、直流电源等。Q 开关电源、灯电源和控制盒都是标准的 19 寸箱，方便用户安装。

2、OEM 二极管泵浦 YAG 激光打标机

二极管泵浦 YAG 激光打标机全套配件包括激光头、打标头、Q 开关电源（Q 驱）、二极管激光电源、控制盒、打标卡和打

地址：中国 广州 萝岗区科学城彩频路 11 号广东软件科学园 F 栋 2 楼

电话：+86 (020) 28395114/5167

网址：www.antelaser.com (中文)

传真：+86 (020) 28395073

www.antelaser.cn (English)

标软件。可选件包括制冷机、打标机机架和电脑。



激光头主要包括二极管泵浦模块（含 YAG 棒）、全反镜、输出镜、声光 Q 开关、扩束镜及相关机械零配件等。打标头主要包括振镜、扫描镜、场镜及相关机械零配件。控制盒主要包括电气控制、报警与保护、直流电源等。Q 开关电源、二极管激光电源和控制盒都是标准的 19 寸箱，方便用户安装。

激光打标机机架

本公司专门设计、制造各类激光加工设备的机架，用着激光打标机、焊接机、划片机等的机架。客户也可以选用我们的 OEM 全套打标机配件，将这些打标机配件与机架有机配合，就可以轻轻松松制造您自己的激光打标机了。

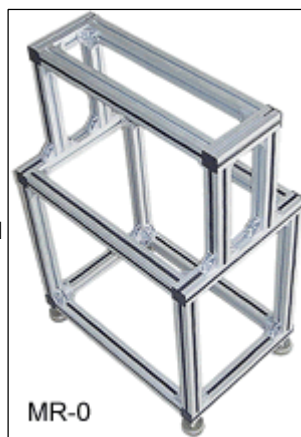
1、铝合金型激光打标机机架

1) 型号：MR-0，不含升降台

用来支撑激光器或打标机的激光头和打标头，打标头下面可以放独立的升降台或其它工作台。

外形尺寸：长 600mm

地址：中国 广州 萝岗区科学城彩频路 11
电话：+86 (020) 28395114/5167
网址：www.antelaser.com (中文)



宽 400mm

高 910mm

该机架也可以与一维升降台 ZS-310 或三维升降台 XYZ-75x60x310 组合，形成更多功能的打标机机架。

2) 型号：MR-1，含一维工作台升降台

机架和升降台集成一体，用来支撑激光器或打标机的激光头和打标头，打标头下面是一维升降台，可以十分方便地调整工作面的高度，以适应不同高度的工件打标。

外形尺寸： 长 1140mm

宽 400mm

总高 980mm

一维升降台： 台面 345x265mm

最低高度 618mm

最高高度 890mm

升降范围 270mm

3) 型号：MR-3，含三维升降台

机架和升降台集成一体，用来支撑激光器或打标机的激光头和打标头，打标头下面是手动三维工作台，可以在 XYZ 三方向上移动。工作台放在升降台上，可以十分方便地调整工作台面的高度，以适应不同高度和大小工件打标。

外形尺寸： 长 1140mm

宽 400mm

总高 980mm

三维工作台： 台面 345x265mm

最低高度 696mm

最高高度 968mm

升降范围 270mm

X 移动范围 84mm

Y 移动范围 70mm



2、整机型激光打标机机架

整机型激光打标机机架用来整装激光头、打标头、激光电源、Q开关电源等，整机用薄钢板折弯焊接成形，四面是可以打开的门，可以方便地安装和维修里面的零配件。机架台面是大理石，平整光滑，可以放电脑、显示器等，整机稳定性好。

1) 型号：MZ-0，不含工作台

机架台面可以放激光头和打标头，右下部机柜可以放灯电源（或二极管电源）、Q开关电源、电脑主机、或其它标准 19 寸控制箱。

外形尺寸： 长 1060mm
宽 690mm
总高 1151mm

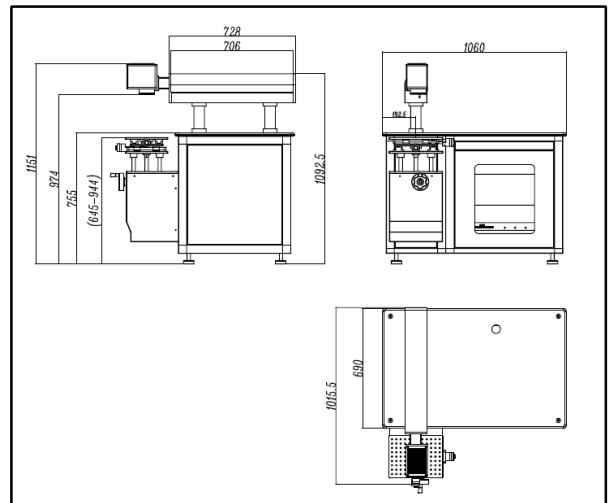
该机架可以与一维升降台 ZS-310 或三维升降台 XYZ-75x60x310 组合，写成更多功能的打标机机架。



2) 型号：MZ-1，含一维升降台

机架台面可以放激光头和打标头，右下部机柜可以放灯电源（或二极管电源）、Q开关电源、电脑主机、或其它标准 19 寸控制箱。前面放置一维升降台。

主机外形尺寸：长 1140mm
宽 400mm
总高 980mm
一维工作台：台面 285x230mm
最低高度 568mm
最高高度 646mm
升降范围 300mm



3) 型号：MZ-3，含三维升降台

机架台面可以放激光头和打标头，右下部机柜可以放灯电源（或二极管电源）、Q开关电源、电脑主机、或其它标准 19 寸控制箱。前面放置一维升降台。

主机外形尺寸：长 1140mm
宽 400mm
总高 980mm
三维工作台：台面 285x230mm
最低高度 625mm
最高高度 935mm
升降范围 300mm
X 移动范围 50mm

地址：中国 广州 萝岗区科学城彩频路 11 号广东软件科学园 F 栋 2 楼

电话：+86 (020) 28395114/5167

传真：+86 (020) 28395073

网址：www.antelaser.com (中文)

www.antelaser.cn (English)

Y 移动范围 50mm

手动工作台

在激光打标中，一旦选取了场镜（即确定了打标面积），打标工作距就确定了，也就是打标头离工件表面的距离固定了。但用户也许需要对不同厚度或高度的工件打标，这时就需要升降台来升降工件，使之满足工作距的要求。本公司根据市场情况，已专门设计几款升降台和 XYZ 工作台，它们简捷、稳定、易于操作，适合客户的各种需要。

本公司可根据用户特别要求设计其它规格的精密升降台或工作台，不收设计费。

独立式升降工作台（升降台）

升降台放在地面上，有四个脚可以调动高度，保证台面水平。台面设计有多孔，便于安装工件。

型号：ZS-310

高度调节范围：310mm

最低高度：626mm

最高高度：936mm

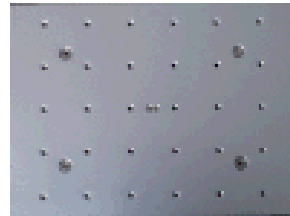
台面面积：265x345mm

台面安装孔：30 个 M6，间距 50x50mm

最大载重：30kg

外型尺寸：387x317x6260mm

工作台重量：30kg



壁挂式升降工作台（升降台）

升降台从侧面固定到激光柜体或其它物体上，节约空间，与激光器形成一体，便于移动。台面设计有多孔，便于安装工件。

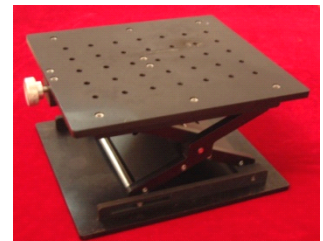
- 型号：ZSS-150
- 高度调节范围：150mm
- 台面面积：265x345mm
- 载重：50kg
- 外型尺寸：340x400x500mm
- 净重：11kg
- 毛总：21kg



小型简易升降台

采用剪形升降支撑，精密丝杆驱动，双导轨定位机构保证升降平稳，精度高。台面设计有多孔，便于安装。

- 型号：LJ-80
- 行程：80mm
- 台面尺寸：190x210mm
- 台面安装孔：M6，间距 25mm



地址：中国 广州 萝岗区科学城彩频路 11 号广东软件科学园 F 栋 2 楼


电话：+86 (020) 28395114/5167

传真：+86 (020) 28395073

网址：www.antelaser.com（中文）

www.antelaser.cn（English）

- 负载: 20kg



地址: 中国 广州 萝岗区科学城彩频路 11 号广东软件科学园 F 栋 2 楼

电话: +86 (020) 28395114/5167

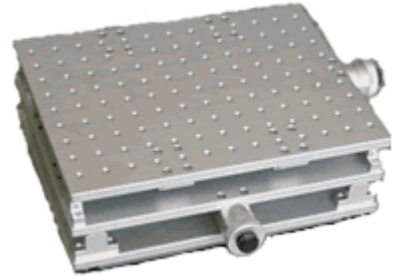
传真: +86 (020) 28395073

网址: www.antelaser.com (中文)

www.antelaser.cn (English)

XY 两维手动工作台

型号: XY-75x60
台面尺寸: 345x265mm
台面安装孔: 9x13 个 M6 孔, 间距 25x25mm
X 行程: 75mm
Y 行程: 65mm
微调精度: 0.02mm
负载: 20kg
外形尺寸: 265x345x705mm
净量: 35kg
包装尺寸: 265x345x90mm
包装重量: 10kg



可根据客户的要求定制其它规格的工作台。

XYZ 三维手动工作台

型号: XYZ-75x60x310
台面尺寸: 345x265mm
台面安装孔: 9x13 个 M6 孔, 间距 25x25mm
最大高度: 1015mm
最低高度: 705mm
X 行程: 75mm
Y 行程: 600mm
Z 行程: 310mm
微调精度: 0.02mm
负载: 20kg
外形尺寸: 265x345x705mm
净量: 35kg
包装尺寸: 290x370x725cm
包装重量: 45kg



可根据客户的要求定制其它规格的工作台。